

Metcorr 117C

Rapiscan
systems

An OSI Systems Company

EQUIPAMENTO PARA INDÚSTRIA E MINERAÇÃO

Confiável

Performance Excelente

Manutenção Mínima

Estrutura Robusta para Condições Exigentes



O **Metcorr 117C** é um detector de metal, que é capaz de detectar objetos metálicos ferrosos e não-ferrosos. É adequado para minas, pedreiras e outras facilidades industriais, onde objetos metálicos indesejados poderiam causar danos ou acelerar o desgaste de equipamentos de processos, e.g., trituradores.

O Metcorr 117C é composto por um jogo de componentes eletrônico, um sistema de bobinas com cabos de interconexão e um jogo de montagem de bobinas opcional. O sistema de bobinas compreende dois elementos de bobina idênticos, que estão disponíveis em cinco tamanhos diferentes. O material, o qual será filtrado dos metais desnecessários, viaja através da esteira que passa entre as bobinas. Como as bobinas do dispositivo Metcorr 117C são idênticas, elas também são intercambiáveis, o que permite um reparo rápido e econômico. Entretanto, o Metcorr 117C é conhecido por ser um detector de metais extremamente confiável e praticamente livre de manutenção. O Metcorr 117C possui clientes que o usam por décadas sem interrupção.

O método de dois canais, utilizado no Metcorr 117C ajuda a detectar confiavelmente objetos metálicos em forma de barra, e pode ser utilizado em correias amarradas com aço. Diferente de outros detectores de metais, o Metcorr 117C não produz alarmes falsos quando se utiliza cintas reforçadas com metal. O Metcorr 117C pode detectar o metal independentemente da orientação na cinta, e é extremamente resistente a vibrações.

O Metcorr 117C é fácil e rápido de instalar. Quando necessário, pode ser montado em posição vertical.

OUTROS PRODUTOS PARA INDÚSTRIA E MINERAÇÃO: analisador Satmagan para a medida rápida e precisa do conteúdo de magnetita em uma amostra.

SOBRE OS SISTEMAS RAPISCAN

A Rapiscan Systems desenvolve, produz e comercializa sistemas de inspeção e segurança ao redor do mundo. A companhia é propriedade subsidiária da OSI Systems, Inc, listada pela Nasdaq, com matriz em Hawthorne, Califórnia. Possui escritórios adicionais e produção no Canadá, Finlândia, Índia, Malásia, Cingapura, Reino Unido e EUA. Para maiores informações sobre a Rapiscan Systems, visite www.rapiscansystems.com.

CARACTERÍSTICAS E OPÇÕES

INDICADORES LUMINOSOS DE OPERAÇÃO E ALARME, BOTÃO DE REINICIALIZAÇÃO

BOBINAS: O resistente sistema de bobinas é composto por dois jogos de bobinas elétricas e são fisicamente idênticas, os quais um funciona como transmissor e o outro como receptor. As espiras das bobinas são moldadas em uma carcaça de fibra de vidro e aço reforçada com bordas de borracha.

JOGO DE MONTAGEM DE

BOBINA: OPCIONAL - Para a proteção da bobina superior contra danos devidos o sobrecarregamento da esteira. Os materiais são reforçados com fibra de vidro e aço, barra de impacto almofadada com borracha

MARCADOR:

OPCIONAL - marca com um pigmento a área que se detecta o metal indesejado

CONTADOR:

OPCIONAL - conta o número de alarmes entre a primeira detecção e a parada da esteira transportadora

DETECTOR DE SPLICE:

OPCIONAL - Inibe a detecção por um curto período para prevenir alarmes falsos devido a juntas metálicas das correias

APLICAÇÕES

MINAS

PEDREIRAS

USINAS DE RECICLAGEM

INSTALAÇÕES INDUSTRIAIS



EQUIPAMENTO PARA INDÚSTRIA E MINERAÇÃO

FINLAND

Nihtisillankuja 5, P.O. Box 174
FIN-02631 Espoo
FINLAND
Tel: +358 9 32941500
Fax: +358 9 32941302

E-MAIL

industrial@rapiscansystems.com

Certificação ISO 9001:2000

TEMPERATURA DO AMBIENTE PARA OPERAÇÃO

-35 °C à +55 °C continuamente

UMIDADE DE OPERAÇÃO

Até 100%

ALIMENTAÇÃO

115V ± 10%/230V ± 8%, 45 Hz à 65 Hz,
Consumo: 60 VA Max

GRAU DE PROTEÇÃO

Resistente à água e vento, a prova de poeira segundo IP 55 e IP 22 e conforme IEC 529 (NEMA 4)

MONTAGEM

Montagem de muro de quatro esquinas

TIPO DE RELÉ DE SAÍDA

Soquete montado com plugue de 11 pinos
Voltagem da bobina 110 (120) V DC

CONTATO DE RELÉ DE ALARME

Arranjos de contato em DPDT, Taxas de contato 240V-6A-AC, 120V-10A-AC

RESET DE ALARME

Reset manual ou automático

CABO PARA INTERCONEXÃO (da caixa de junção aos componentes eletrônicos)

Cabo padrão de comprimento 10m. Tamanho máximo recomendado de 30m

TESTES

Vibração e impacto segundo IEC 68-2-6

PESO LÍQUIDO

Sistema Eletrônico: 22,5 kg

Bobinas:					
Tamanho das Bobinas	08	12	16	20	26
Peso líquido/bobinas (kg)	5	7	10	12	18

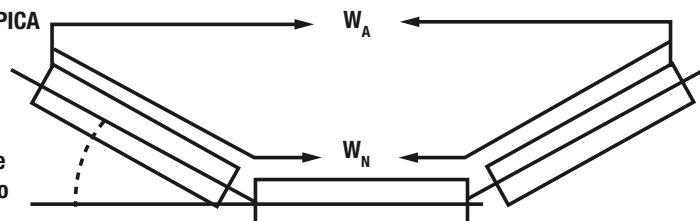
GUIA DE SELEÇÃO DE BOBINAS

Tipo de esteira	Grad. ângulo	Largura real WA da área filtrada como função do ângulo de inclinação e largura nominal WN. WN em mm									
		650	800	1000	1200	1400	1600	1800	2000	2200	2400
Sem parede lateral ou sem inclinar	0	650	800	1000	1200	1400	1600	1800	2000	2200	2400
Cinta ôca	20	624	760	960	1152	1344	1536	1728	1920	2112	2304
	27,5	605	744	930	1116	1302	1488	1674	1860	2046	2232
	35	578	712	890	1068	1246	1424	1600	1780	1958	2136
	45	540	664	830	996	1328	1328	1494	1660	1926	1992
Máximo V A		800 mm		1200 mm			1600 mm			2000 mm	
Tamanho de Bobina Adequado		08		12			16			20	
Designação do tipo de bobina		tamanho 08		tamanho 12			tamanho 16			tamanho 20	
Espaço típico entre as bobinas		270 mm		400 mm			550 mm			750 mm	

DISPOSIÇÃO DA ESTEIRA TRANSPORTADORA TÍPICA

W_N = Largura Nominal
 W_A = Largura Real

Ângulo de Inclinação



Exemplo:

Quando uma cinta com uma largura nominal (W_N) de 1800mm se inclina com um ângulo de 30°, a largura real W_A é superior à 1.600mm, e portanto o tamanho da bobina 20 é adequado. Se selecionar a bobina de tamanho 16, a sensibilidade perto das bordas da cinta será parcialmente afetada.